

Conhecendo a Strong Soluções em RH



Somos uma empresa especializada em unir **Processos, Tecnologia e Pessoas** com foco na melhoria da **Gestão de Capital Humano**, utilizando soluções de software SAP HCM – On-premise e Success Factors.

Entregamos as **melhores soluções tecnológicas**, utilizando os mais competentes profissionais do mercado, permitindo às áreas de Gestão de RH produzirem um **impacto relevante nos resultados de nossos clientes**.

Nosso maior objetivo é criar **parcerias estratégicas** com nossos clientes, parceiros e colaboradores, buscando o equilíbrio perfeito nas **relações de longo prazo**.

Buscamos apoiar nossos clientes na inovação de seu negócio, através do **uso intensivo de soluções em nuvem**.



Conhecendo a SERVIMED



Fundada em 1973, a Servimed deu início as suas atividades no interior de São Paulo, mais precisamente em Bauru, nos arredores do centro-oeste e oeste paulista, sob a gestão do Antônio Iachel Marques. Na época, a distribuidora atendia as demandas de Bauru e região apenas com alguns fornecedores do setor farmacêutico. Em 2001, mais forte, estruturada, e orientada para o cliente, a Servimed expandiu seu segmento de atuação para divisão Hospitalar e em 2006 iniciou as atividades de distribuição da divisão Alimentar Consumo. Assim, a Servimed aumentou seu mix de produtos e hoje são mais de 13 mil produtos fornecidos aos segmentos Farma, Hospitalar, Supermercadista e produtos de Higiene e Beleza (H.B), com atendimento a sete estados mais o Distrito Federal.

Principais CDs:

1. Dois em Bauru (SP);
2. Ribeirão das Neves (BH);
3. Queimados (RJ).

Aproximadamente 30.000 mil pedidos processados diariamente



Nossa história com a SERVIMED



2017

Iniciamos a parceria atuando no projeto de eSocial. Na sequência ganhamos a confiança e começamos com o **suporte do SAP HCM**.

2019

Seguimos atuando como o parceiro responsável pelo suporte do eSocial para a segunda fase (SST) e renovamos o nossa baseline SAP HCM, reforçando nosso compromisso em propor as melhores soluções.

Continuamos atuando como o parceiro responsável pelo **suporte eSocial** e conquistamos um baseline da solução **SAP HCM**, atuando como principal parceiro nos processos de RH. Fazendo parte das empresas homologadas para atender, participamos de melhorias e projeto na área de RH

2018



Cases



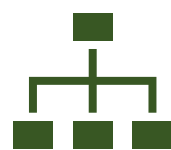
Atuamos em parceria com a Servimed desde 2017.



Fomos o parceiro escolhidos para suporte ao processos do eSocial primeira fase. Na sequencia conquistamos o suporte HCM e continuamos com o eSocial segunda fase.



Entregamos para nossos clientes e parceiro, além de uma solução sólida, melhores processos que trouxe otimização da sua operação e desde então, passamos a ser responsáveis por o suporte toda sua solução SAP.



Hoje temos um clientes satisfeito com sua solução de RH e segura que todas suas obrigações de pagamentos com seus colaboradores serão cumpridas.

Cases



Suporte aos eventos eSocial fase I

Projeto teve o objetivo o desenvolver uma solução para atender os requisitos legais eSocial para os processos que estão implantados na plataforma SAP e não SAP. Contemplando todos os componentes referentes ao eSocial liberados pela SAP e o desenvolvimento das funcionalidades que não serão cobertas pela Solução Standard.



Suporte da Solução SAP HCM

Desde o projeto eSocial passamos a ser o parceiro oficial para sustentação da solução SAP HCM.



Suporte aos eventos eSocial fase II - SST

Projeto tem o objetivo o desenvolver uma solução para atender os requisitos legais eSocial fase SST (Segurança e Saúde no Trabalho) para os processos que estão implantados na plataforma SAP e não SAP. Contemplando todos os componentes referentes ao eSocial liberados pela SAP e o desenvolvimento das funcionalidades que não serão cobertas pela Solução Standard.



Projeto Novo Galpão

Criação de nova planta (Galpão) com os requisitos necessários para operar com os processos de RH – SAP HCM.

Cases



Projeto Três Lagoas

Criação de nova planta (Três Lagoas) com os requisitos necessários para operar com os processos de RH – SAP HCM.